

2.3 10 kV 油浸式无励磁调压非晶合金闭口立体卷铁心配电变压器

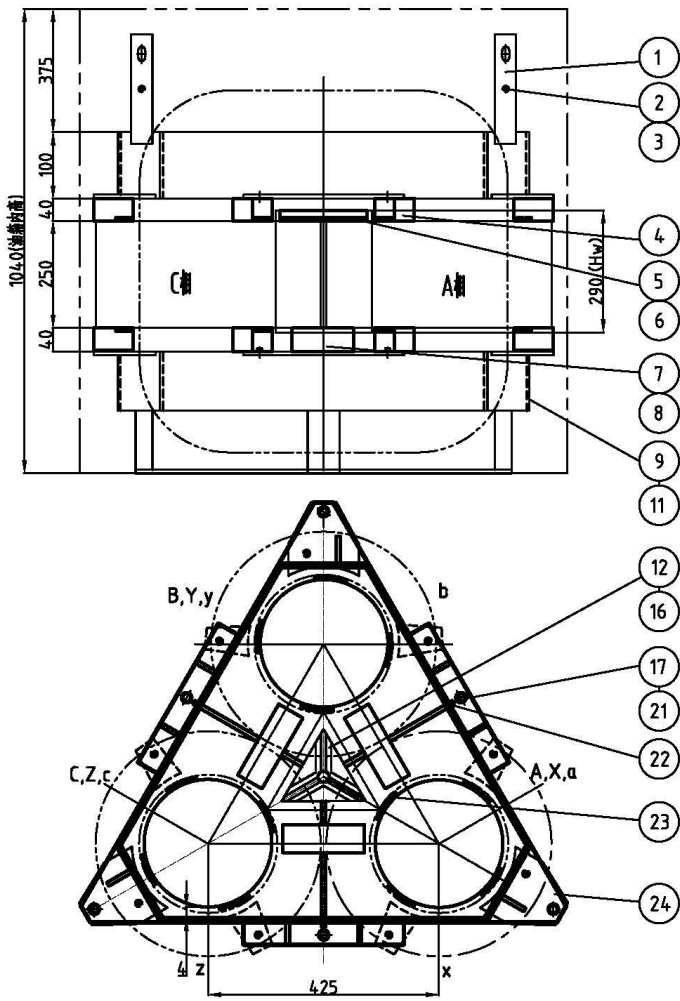
2.3.1 SBH21-M·RL-400/10-NX2 配电变压器关键图纸

1.本技术条件适用范围									
产品代号		1SGCC.710.091301		联结组标号		Dyn11		绝缘水平:	
产品型号		SBH21-M•RL-400/10-NX2		频 率		50 Hz		HV Um/LI/AC 12/75/35 kV	
额定容量		400 kVA		装置种类		户外式		LV Um/LI/AC ≤1.1/-/5 kV	
额定电压		(10000±2X2.5%) /400 V		冷却方式		ONAN		LVN Um/LI/AC ≤1.1/-/5 kV	
额定电流		23.09/577.35 A							
2.本产品技术条件 GB/T1094.1~2-2013; GB/T1094.3-2017; GB/T1094.5-2008; GB/T6451-2015									
3.本产品的重要技术资料及有关数据									
总装图		1SGCC.710.091301				试验程序		JB/T501	
铭牌图		1SGCC.710.091301 MP				试验方法		JB/T501	
高压绕组		6SGCC.600.091301				高压绕组总匝数		864	
低压绕组		6SGCC.600.091301				低压绕组总匝数		19	
轨距 (mm)		纵向 820 横向 550							
4.技术数据									
试验数据 (温度75℃)		设 计 值			裕 度 (%)		标 准 值		
		高--低					高--低		
负载损耗 (W)		3790			<0		3865		
阻抗电压 (%)		3.93			±10		4.0		
空载损耗 (W)		165			<0		200		
空载电流 (%)		0.13			+30		0.18		
总损耗 (W)		3955			<0		4065		
高压每相电阻 (Ω)		3.0713							
低压每相电阻 (Ω)		0.001634	0.001573	0.001573					
5.耐压试验标准					6.质 量				
外施耐压		50 Hz, 1min			绝缘液质量		345 kg		
高压方面		35 kV			器身质量		1180 kg		
低压方面		5 kV			油箱及附件质量		330 kg		
感应电压		2Ur, 100Hz,1min			总质量		1855 kg		
7.温升限值					8.声级限值				
顶层油: 55K					声压级L _{PA} (dB(A)): ≤45				
绕 组: 60K					声功率级L _{WA} (dB(A)): ≤54				
附注:									
油浸式无励磁调压非晶合金 闭口立体卷铁心配电变压器				SBH21-M•RL-400/10-NX2 技术条件		1SGCC.710.091301 JT			
质量 (kg)	/	代替		版本	1.0	比例	/	共 1 张	第 1 张

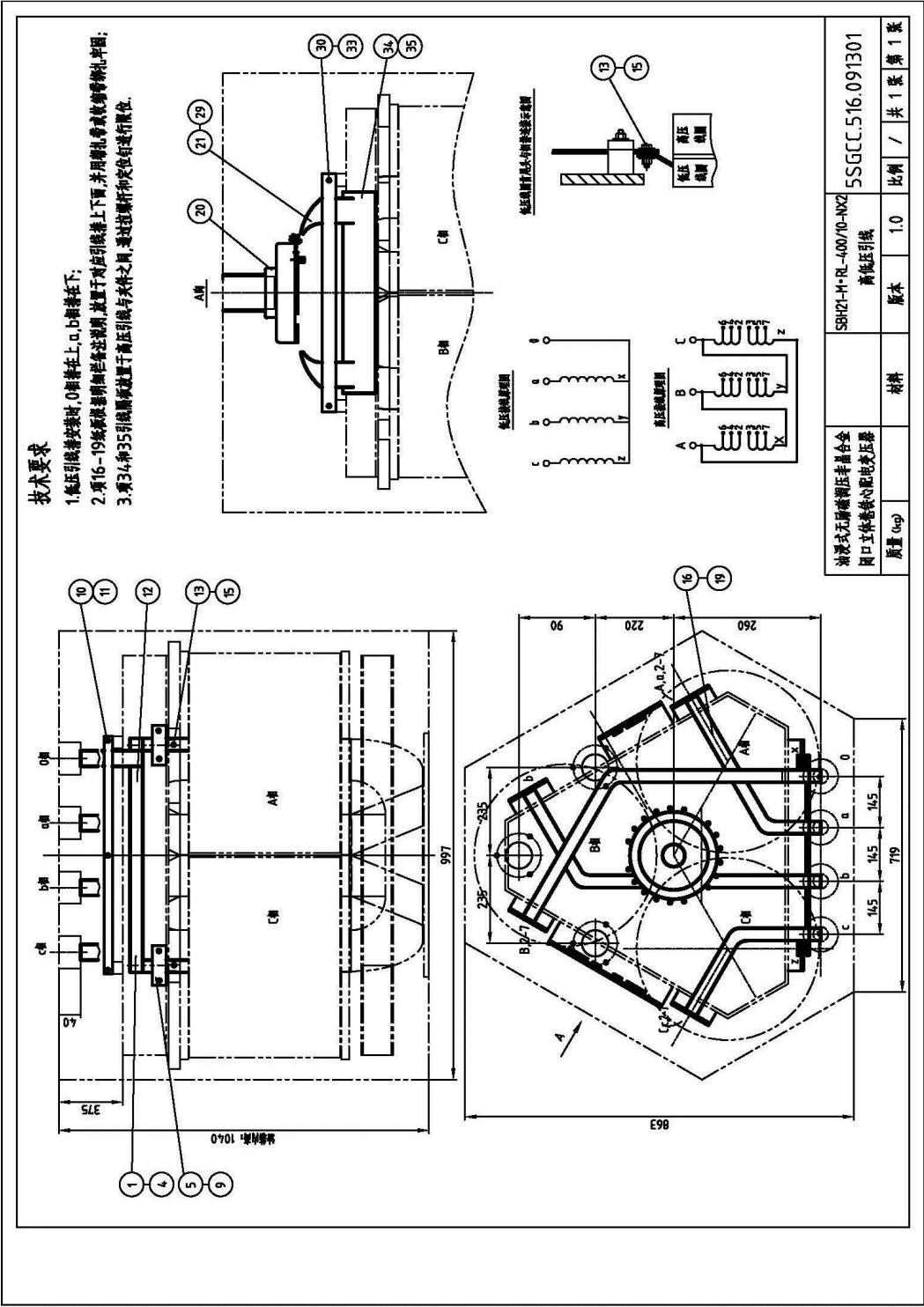


技术要求

- 1.所有带油道隔板,油道朝线圈侧放置;
- 2.项22相间隔板用项26收缩带绑扎在项17拉螺杆上;
- 3.安装项5、项6时,用35mm×35mm、高度45mm~60mm工艺垫块置于下夹件3圆孔内;
- 4.放置夹件时,保证铁心与夹件内侧距离约4mm.



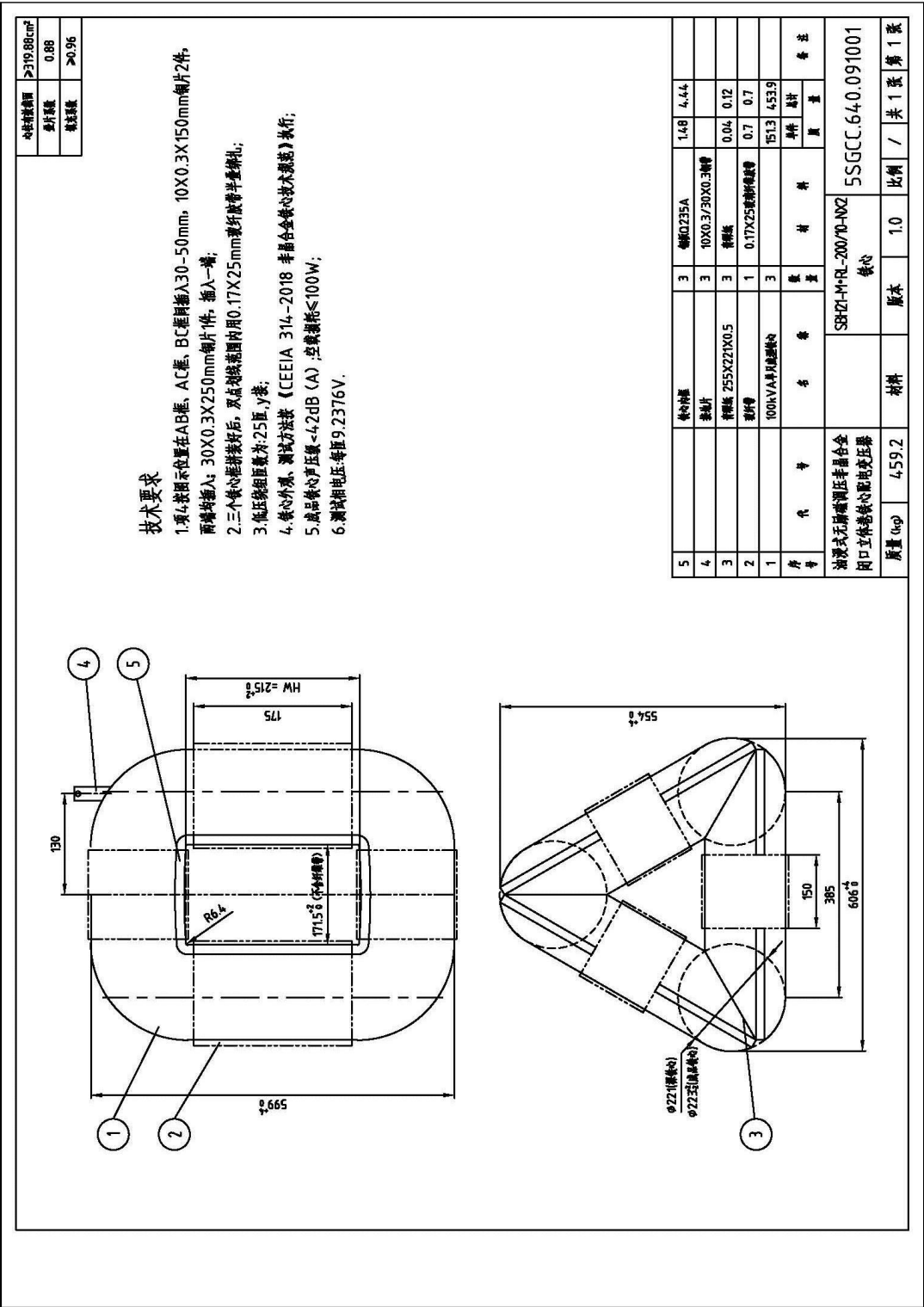
油浸式无励磁调压非晶合金 闭口立体卷铁心配电变压器		SBH21-M•RL-400/10-NX2 器身绝缘		5SGCC.700.091301		
质量 (kg)		材料	版本	1.0	比例	/ 共 1 张 第 1 张

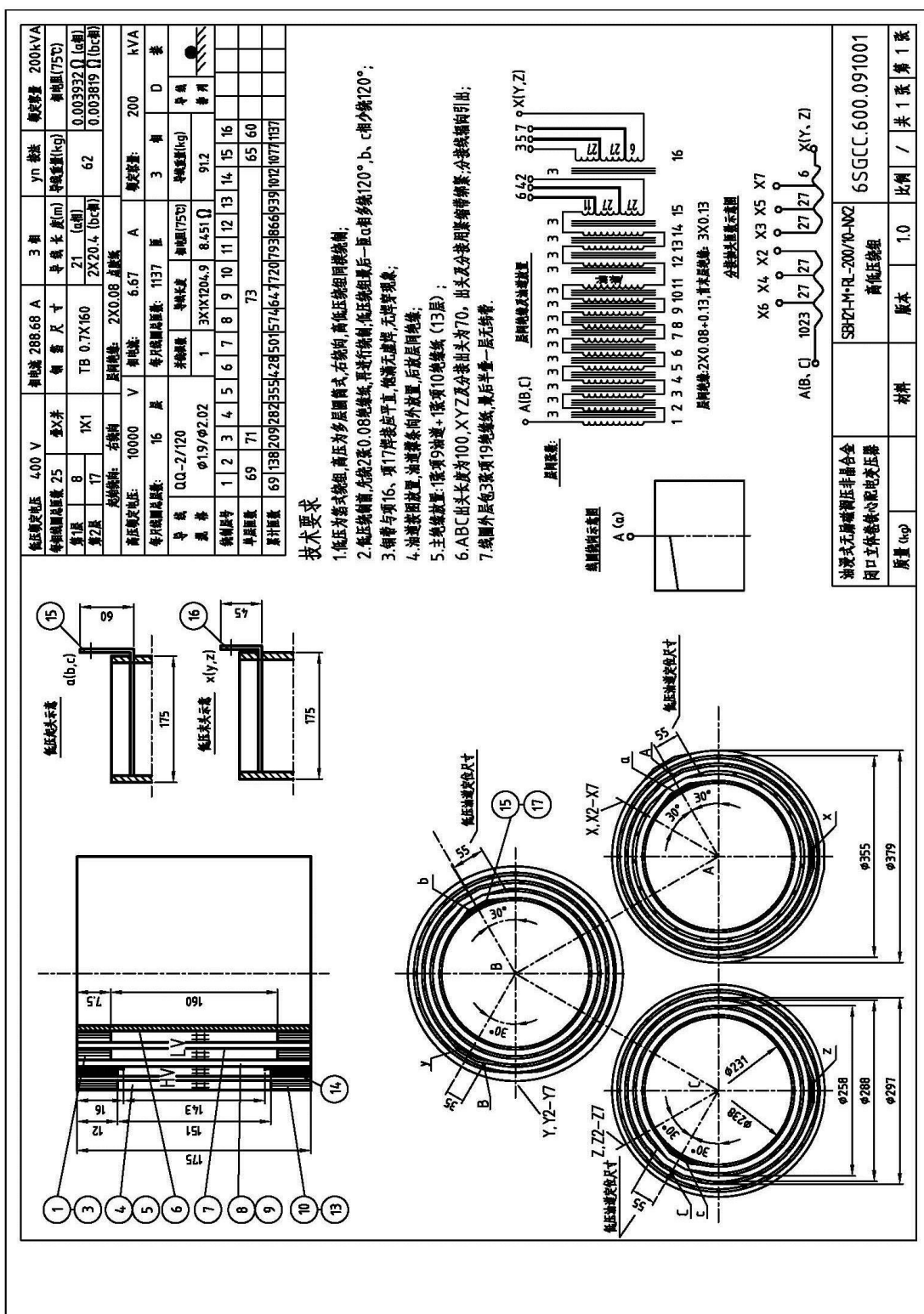




2.3.2 SBH21-M·RL-200/10-NX2配电变压器关键图纸

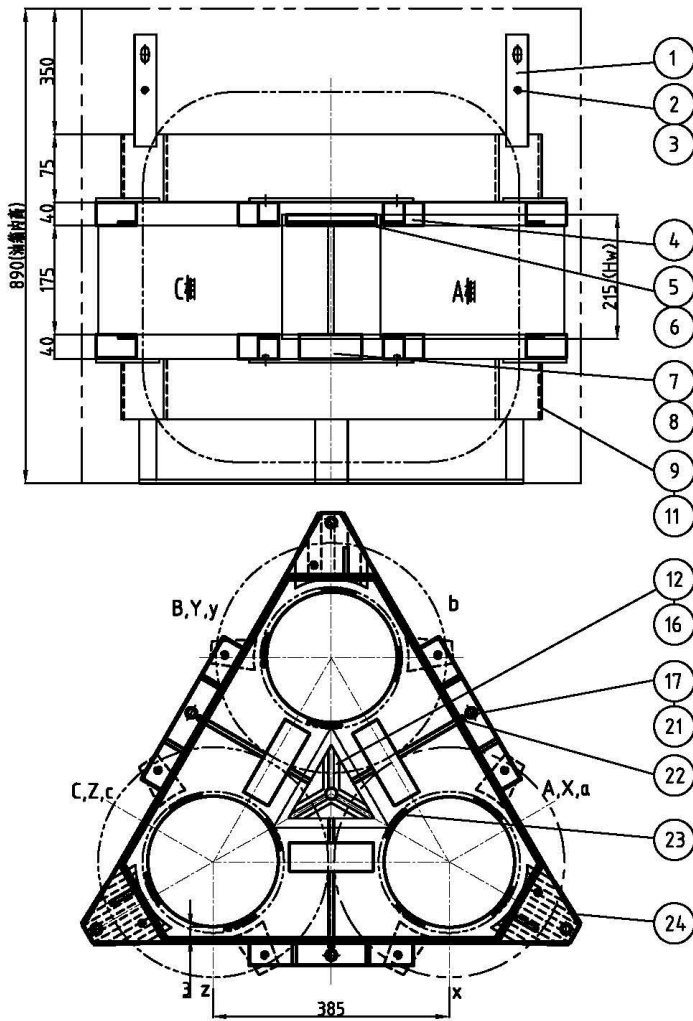
1.本技术条件适用范围									
产品代号		1SGCC.710.091001		联结组标号		Dyn11		绝缘水平:	
产品型号		SBH21-M•RL-200/10-NX2		频 率		50 Hz		HV Um/LI/AC 12/75/35 kV	
额定容量		200 kVA		装置种类		户外式		LV Um/LI/AC ≤1.1/-/5 kV	
额定电压		(10000±2X2.5%) /400 V		冷却方式		ONAN		LVN Um/LI/AC ≤1.1/-/5 kV	
额定电流		11.55/288.68 A							
2.本产品技术条件 GB/T1094.1~2-2013; GB/T1094.3-2017; GB/T1094.5-2008; GB/T6451-2015									
3.本产品的重要技术资料及有关数据									
总装图		1SGCC.710.091001				试验程序		JB/T501	
铭牌图		1SGCC.710.091001 MP				试验方法		JB/T501	
高压绕组		6SGCC.600.091001				高压绕组总匝数		1137	
低压绕组		6SGCC.600.091001				低压绕组总匝数		25	
轨距 (mm)		纵向 820		横向 550					
4.技术数据									
试验数据 (温度75℃)		设 计 值			裕 度 (%)		标 准 值		
		高--低					高--低		
负载损耗 (W)		2280			<0		2330		
阻抗电压 (%)		4.1			±10		4.0		
空载损耗 (W)		100			<0		120		
空载电流 (%)		0.18			+30		0.2		
总损耗 (W)		2380			<0		2450		
高压每相电阻 (Ω)		8.4507184							
低压每相电阻 (Ω)		0.003932	0.003820	0.003820					
5.耐压试验标准						6.质 量			
外施耐压		50 Hz, 1min				绝缘净质量		290 kg	
高压方面		35 kV				器身质量		705 kg	
低压方面		5 kV				油箱及附件质量		265 kg	
感应电压		2Ur, 100Hz,1min				总质量		1260 kg	
7.温升限值						7.声级限值			
顶层油: 55K						声压级L _{PA} (dB(A)): ≤45			
绕 组: 60K						声功率级L _{WA} (dB(A)): ≤52			
附注:									
油浸式无励磁调压非晶合金 闭口立体卷铁心配电变压器				SBH21-M•RL-200/10-NX2 技术条件		1SGCC.710.091001 JT			
质量 (kg)	/	代替		版本	1.0	比例	/	共 1 张	第 1 张



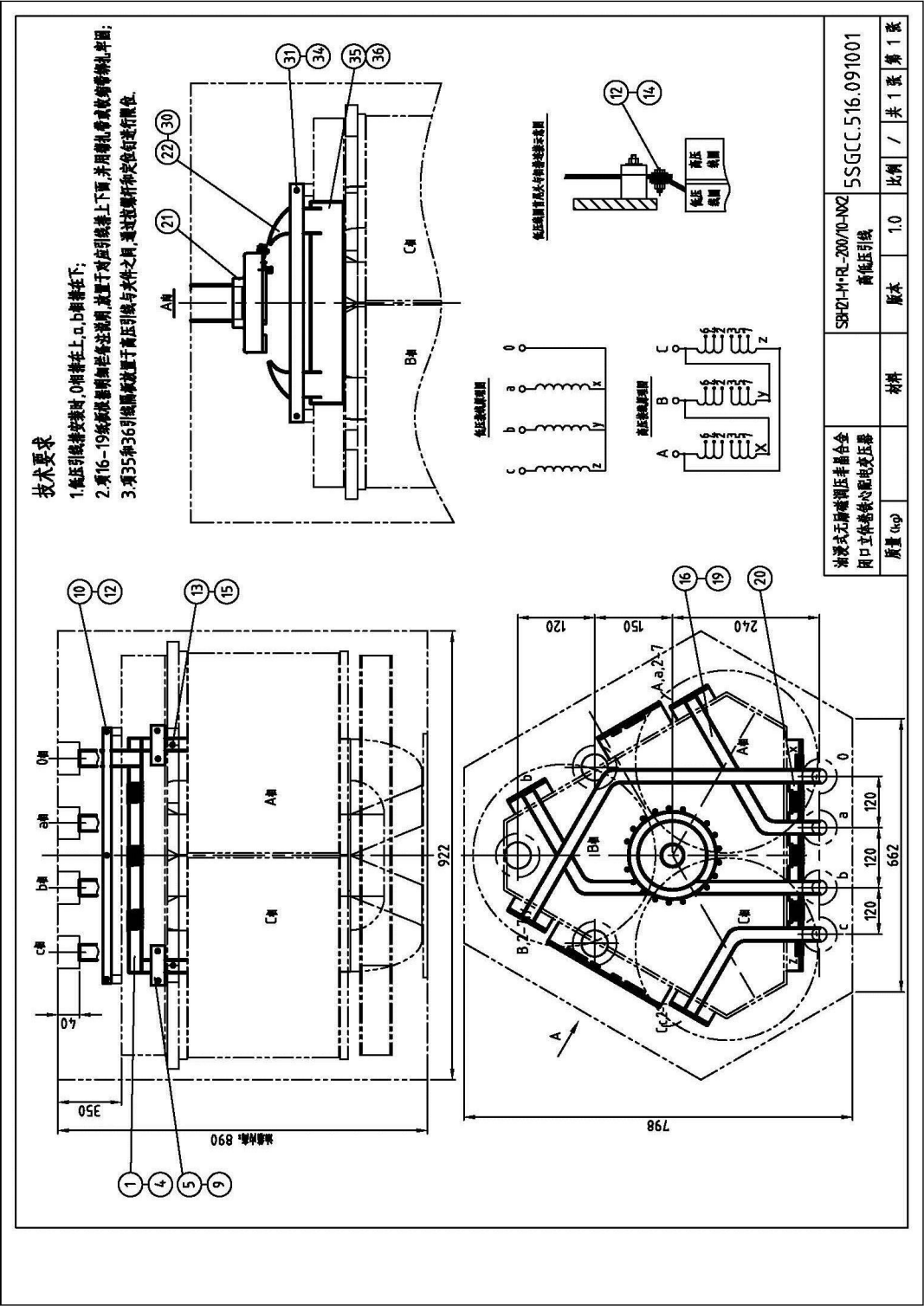


技术要求

- 1.所有带油道隔板，油道朝线圈侧放置；
- 2.项22相间隔板用项26收缩带绑扎在项17拉螺杆上；
- 3.安装项5、项6时，用35×35mm、高度45~60mm工艺垫块置于下夹件3圆孔内；
- 4.放置夹件时，保证铁心与夹件内侧距离约3mm.



油浸式无励磁调压非晶合金 闭口立体卷铁心配电变压器		SBH21-M•RL-200/10-NX2 器身绝缘		5SGCC.700.091001			
质量 (kg)		材料	版本	1.0	比例	/	共 1 张 第 1 张





2.3.3 SBH21-M·RL-100/10-NX2配电变压器关键图纸

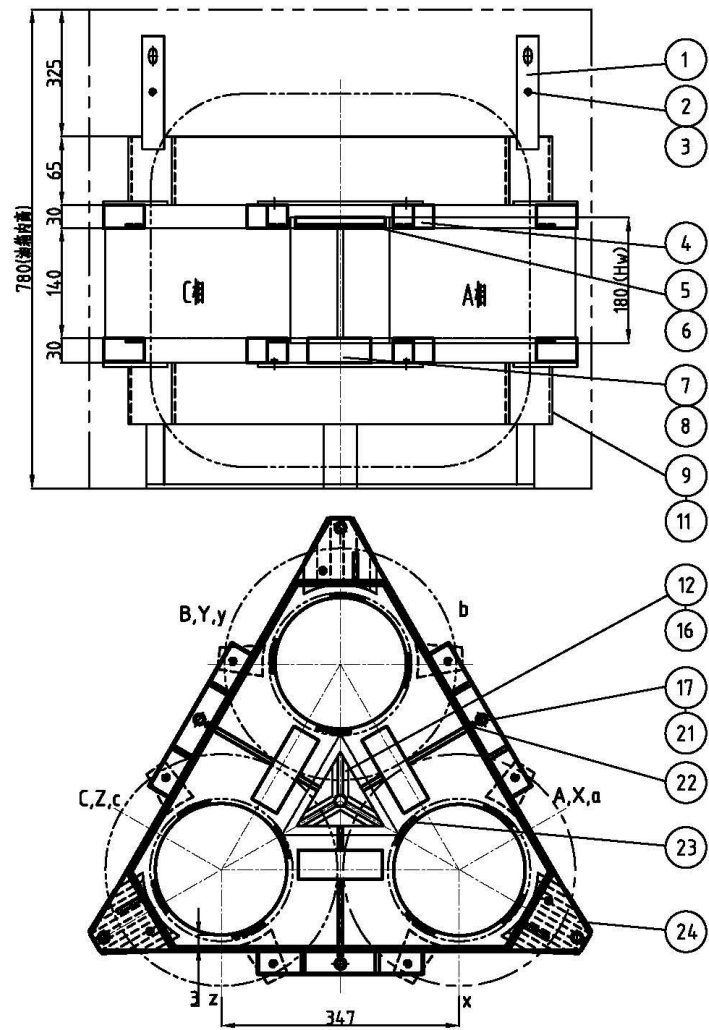
1.本技术条件适用范围									
产品代号		1SGCC.710.090701		联结组标号		Dyn11		绝缘水平:	
产品型号		SBH21-M•RL-100/10-NX2		频 率		50 Hz		HV Um/LI/AC 12/75/35 kV	
额定容量		100 kVA		装置种类		户外式		LV Um/LI/AC ≤1.1/-/5 kV	
额定电压		(10000±2X2.5%) /400 V		冷却方式		ONAN		LVN Um/LI/AC ≤1.1/-/5 kV	
额定电流		5.77/144.34 A							
2.本产品技术条件 GB/T1094.1~2-2013; GB/T1094.3-2017; GB/T1094.5-2008; GB/T6451-2015									
3.本产品的重要技术资料及有关数据									
总装图		1SGCC.710.090701				试验程序		JB/T501	
铭牌图		1SGCC.710.090701 MP				试验方法		JB/T501	
高压绕组		6SGCC.600.090701				高压绕组总匝数		1546	
低压绕组		6SGCC.600.090701				低压绕组总匝数		34	
轨距 (mm)		纵向 660 横向 400							
4.技术数据									
试验数据 (温度75℃)		设 计 值		裕 度 (%)		标 准 值		高--低	
		高--低							
负载损耗 (W)		1303		<0		1350			
阻抗电压 (%)		4.05		±10		4.0			
空载损耗 (W)		65		<0		75			
空载电流 (%)		0.24		+30		0.2			
总损耗 (W)		1368		<0		1425			
高压每相电阻 (Ω)		21.3611							
低压每相电阻 (Ω)		α相 0.008411		b,c相 0.008230					
5.耐压试验标准						6.质 量			
外施耐压		50 Hz, 1min				绝缘油质量		165 kg	
高压方面		35 kV				器身质量		450 kg	
低压方面		5 kV				油箱及附件质量		185 kg	
感应电压		2Ur, 100Hz,1min				总质量		800 kg	
7.温升限值						7.声级限值			
顶层油: 55K						声压级L _{PA} (dB(A)): ≤42			
绕 组: 60K						声功率级L _{WA} (dB(A)): ≤50			
附注:									
油浸式无励磁调压非晶合金 闭口立体卷铁心配电变压器				SBH21-M•RL-100/10-NX2 技术条件		1SGCC.710.090701 JT			
质量 (kg)	/	代替		版本	1.0	比例	/	共 1 张	第 1 张





技术要求

- 1.所有带油道隔板，油道朝线圈侧放置；
- 2.项22相间隔板用项26收缩带绑扎在项17拉螺杆上；
- 3.安装项5、项6时，用35mm×35mm、高度45mm~60mm工艺垫块置于下夹件3圆孔内；
- 4.放置夹件时，保证铁心与夹件内侧距离约3mm.



油浸式无励磁调压非晶合金 闭口立体卷铁心配电变压器		SBH21-M•RL-100/10-NX2 器身绝缘		5SGCC.700.090701			
质量 (kg)		材料	版本	1.0	比例	/	共 1 张 第 1 张